

Председателю правления ТСЖ жилого дома,
расположенного по адресу: г. Екатеринбург, ул. Попова, 33А
Шершон Л. В.

Уважаемая Любовь Владимировна!


Сообщаю Вам о своей заинтересованности в выполнении проектных работ по объекту **«Благоустройство двора жилого дома, расположенного по адресу: г. Екатеринбург, ул. Попова, 33А».**

Направляю Вам мое коммерческое предложение.

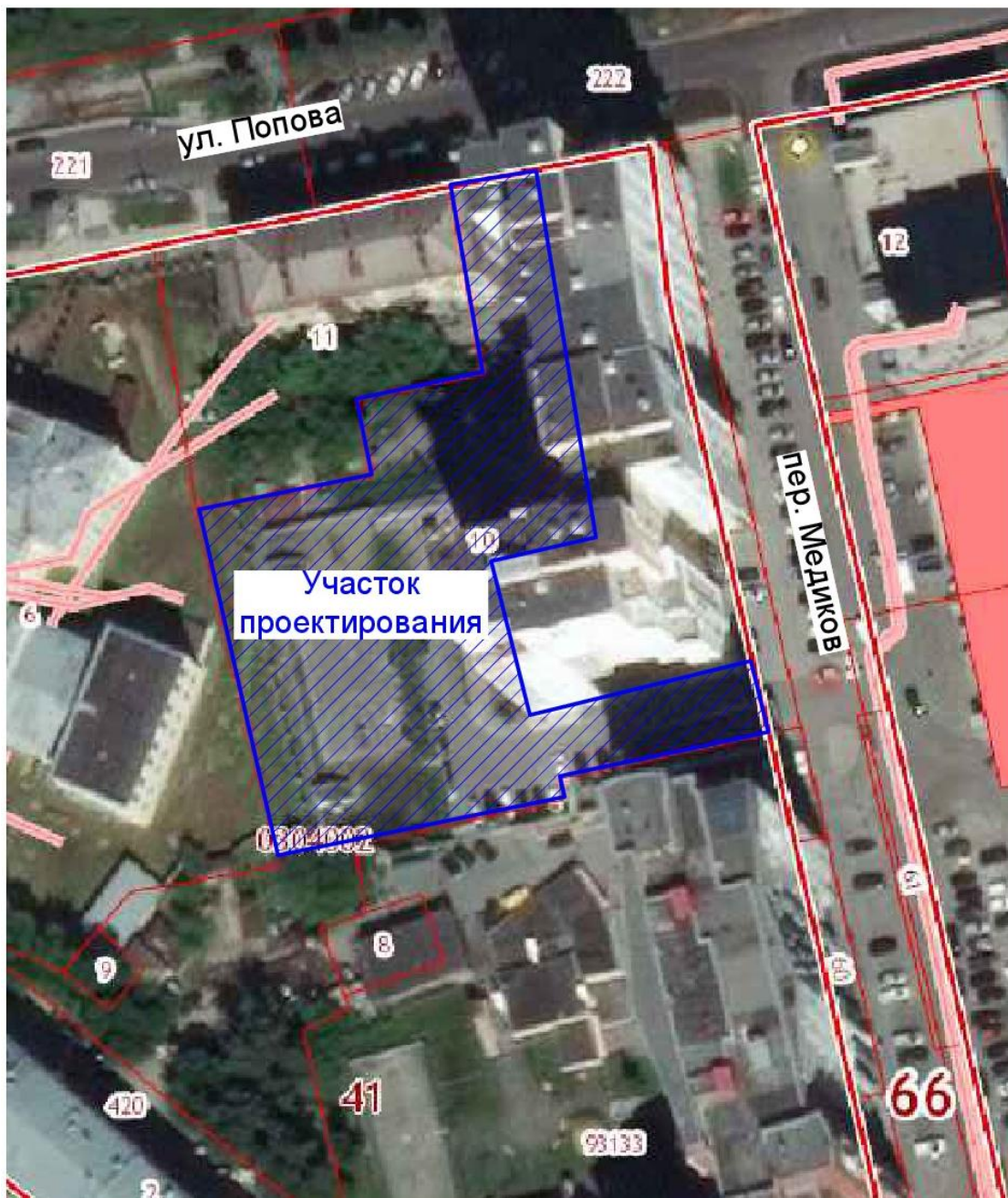
Перечень основных данных и требований	Содержание требований по объекту
Объект проектирования	Территория двора жилого дома, расположенного по адресу: г. Екатеринбург, ул. Попова, 33А. См. Приложение 1 к коммерческому предложению.
Стадия проектирования	1. Дизайн-проект благоустройства (демонстрационные материалы) для согласования в городской администрации 2. Стадия «Рабочая документация»
Этапы проектирования	1 этап. - Разработка альбома демонстрационных материалов на основании ранее принятых и согласованных заказчиком принципиальных решений по благоустройству дворовой территории в рамках эскизного проекта, разработанного в 2019 г. - Согласование альбома с администрацией города. - Устранение замечаний, внесение изменений и дополнений по выданному городом перечню вопросов. Получение согласования в администрации города. 2 этап. Выполнение комплекта рабочих чертежей для строительно-монтажных работ. 3 этап. Авторский надзор
Заказчик	ТСЖ Попова, 33А
Подрядчик	ИП В. В. Азаренкова
Состав работ	1. Разработка альбома демонстрационных материалов на основании ранее принятых и согласованных заказчиком принципиальных решений по благоустройству дворовой территории в рамках эскизного проекта, разработанного в 2019 г. 2. Разработка раздела «Генеральный план» на стадии «Рабочая документация в соответствии с ГОСТ 21.508-93 «Правила выполнения рабочей документации генеральных планов предприятий, сооружений и жилищно-гражданских объектов».. 3. Авторский надзор

Состав комплекта проектной документации	См. Приложение №2 к коммерческому предложению.
Исходные данные, предоставляемые заказчиком	<p>1. Эскизный проект двора, разработанный в 2019 г. ИП Азаренкова В. В.</p> <p>2. Инженерно-геодезические изыскания.</p> <p>3. Другие данные, необходимые для качественного и быстрого исполнения работ по договору.</p> <p>При необходимости Подрядчик запрашивает дополнительные исходные данные от Заказчика. Исходные данные, изменяющиеся в процессе работы над объектом, передаются проектировщику в кратчайшие сроки (не позднее 2 рабочих дней после поступления их Заказчику).</p>
Основные требования к согласованию проектной документации	<p>Согласование с администрацией города Екатеринбурга (соответствующих служб).</p> <p>Согласование проводит представитель заказчика.</p>
Объем выдаваемой документации	<p>По завершению работ материалы эскизного проекта выдаются со всеми внесенными изменениями:</p> <ul style="list-style-type: none"> - на электронном носителе в формате DWG, Word и PDF в 1 экземпляре; - на бумажном носителе (для дизайн-проекта - формат альбома А3, для рабочего проекта – формат листов на усмотрение подрядчика) в 2 экземплярах.
Сроки выполнения работ	<p>1 этап – 60 календарных дней.</p> <p>На разработку альбома – 30 календарных дней</p> <p>На согласование – 20 календарных дней (ориентировочно)</p> <p>На устранение замечаний от администрации – 10 календарных дней.</p> <p>2 этап – 45 календарных дней.</p> <p>3 этап – в соответствии с графиком строительно-монтажных работ.</p>
Стоимость работ и порядок расчетов	<p>Общая стоимость работ - 460 000 рублей</p> <p>В т.ч.:</p> <p>Стоимость 1 этапа – 170 000 рублей</p> <p>Порядок оплаты:</p> <ul style="list-style-type: none"> • Авансовый платеж – 85 000 рублей • Расчет (после подписания акта сдачи-приемки выполненных работ) – 85 000 рублей <p>Стоимость 2 этапа – 230 000 рублей</p> <p>Порядок оплаты:</p> <ul style="list-style-type: none"> • Авансовый платеж – 125 000 рублей • Расчет (после подписания акта сдачи-приемки выполненных работ) – 125 000

	<p>рублей Стоимость 3 этапа – 40 000 рублей Порядок оплаты: • Расчет (после подписания акта сдачи-приемки выполненных работ) – 40 000 рублей</p>
--	---


_____/В. В. Азаренкова

УЧАСТОК ПРОЕКТИРОВАНИЯ



 /В. В. Азаренкова

**Дизайн-проект благоустройства дворовой территории жилого дома,
расположенного на ул. Попова, 33А в г. Екатеринбурге**
(на основании Постановления администрации г. Екатеринбурга №1991 от 15.08.2019 г)

ТЕКСТОВАЯ ЧАСТЬ.

1. Пояснительная записка.

Содержит:

- описание состояния территории с приложением фотографий;
- концепцию развития территории;
- варианты дальнейшей эксплуатации территории;
- ситуационный план размещения территории в структуре района с указанием названий улиц и функционального назначения близлежащих объектов (данный раздел может быть вынесен в графическую часть).

ГРАФИЧЕСКАЯ ЧАСТЬ.

1. Опорный план – план с обозначением существующих объектов капитального строительства и существующих подъездов к ним с указанием существующих транспортных и пешеходных потоков, существующего озеленения и размещения существующих малых архитектурных форм.
2. Схема планировочной организации земельного участка (основной генплан) – план с прорисовкой проектных решений. На нем указываются проектные решения по транспорту (проезды, стоянки), пешеходному движению, основных входных групп, санитарно-защитных зон, санитарных разрывов и т.п. План выполняется на основе плана благоустройства в виде схемы.
3. План благоустройства территории – план с прорисовкой проектных решений. На нем указываются элементы благоустройства, виды покрытий.
4. План размещения малых архитектурных форм и переносных изделий.
5. Сводный план инженерных сетей. На нем указываются проектируемые и демонтируемые инженерные сети и иное оборудование. План выполняется на топографической подоснове.
6. План мероприятий по обеспечению доступа для маломобильных групп населения. На нем обозначаются места с пониженными бортовыми камнями, места для размещений стоянок для ММГН, пути передвижения ММГН по территории двора, конструкции и оборудование для обеспечения жизнедеятельности ММГН.

ОБЪЕМНО-ПРОСТРАНСТВЕННЫЕ РЕШЕНИЯ.

1. Вид на благоустройство сверху (1 вид)
2. Виды на дворовую территорию с различных ракурсов (3-4 вида) с целью демонстрации проектных решений.

Может возникнуть в процессе согласования с городом необходимость выполнения видов в вечернее время с целью демонстрации освещенности!

Рабочий проект

«Благоустройство дворовой территории жилого дома, расположенного на ул. Попова, 33А в г. Екатеринбурге»

Чертежи выполняются на топографической подоснове в соответствии с ГОСТ 21.508-93 «Правила выполнения рабочей документации генеральных планов предприятий, сооружений и жилищно-гражданских объектов».

Состав проекта:

ТЕКСТОВАЯ ЧАСТЬ

1. Общие указания.

ГРАФИЧЕСКАЯ ЧАСТЬ (ЧЕРТЕЖИ)

1. Разбивочный план благоустройства территории. М1:500

2. План организации рельефа. М 1:500

3. План земляных масс. 1:500

4. Сводный план инженерных сетей. М 1:500

5. План благоустройства территории. М 1:500

6. План покрытий по конструктивным особенностям. М 1:500

7. План озеленения. М 1:500

8. План расстановки малых архитектурных форм. М 1:500

9. План покрытий по рисунку. М 1:500

10. Конструкции покрытий и узлы сопряжения покрытий. М 1:500

11. План освещения. М 1:500

12. Детали защиты инженерных сетей (электрические кабели, кабели связи, сети газа). *Возможно включение данной информации в состав листа с конструкциями покрытий.*


Масштаб деталей чертежей может быть выбран на усмотрение проектировщика для удобства передачи информации.

Выделенные чертежи будут приняты из раздела «Дизайн-проект» с необходимой доработкой в подаче.

Авторский надзор на объекте: «Двор жилого дома расположенного на ул. Попова, 33А в г. Екатеринбурге. Реконструкция благоустройства».

Возможные виды работ в рамках авторского надзора:

1. Выезд на участок с целью контроля над выполнением проектных решений
2. Решение вопросов, возникших при строительном-монтажных работах и не предусмотренных проектными решениями.
3. Пересмотр проектных решений с целью оптимизации их выполнения.


_____ /В. В. Азаренкова